



## PERGOSOLAR

### PERGOLAS BIOVOLTAÏQUES

PRODUCTION D'ÉNERGIE ET PROTECTION SOLAIRE

PERGOSOLAR vous assure un haut niveau de **confort climatique et thermique** tout au long de l'année. Adossée à une façade ou en îlot, PERGOSOLAR permet de créer facilement un espace de vie supplémentaire ou encore une place de stationnement abritée.

Cette **pergola innovante** dispose d'une toiture étanche et modulaire. Ainsi, choisissez entre un toit producteur d'électricité, composé de modules photovoltaïques, ou un toit bioclimatique assurant la circulation de l'air et du flux lumineux, grâce aux lames orientables motorisées. En fonction de votre besoin, vous avez également la possibilité de mixer une ou plusieurs lignes de modules photovoltaïques avec des lames orientables.



Elégance, bien-être et écologie.



Anthracite mat  
RAL 7016

Blanc brillant  
RAL 9010



Kit de lames orientables



\* Poids de la structure seule (hors modules et options)

\* Modules photovoltaïques non fournis dans les kits PERGOSOLAR. Compatible avec les modules photovoltaïques cadrés ayant une longueur comprise entre : 1640 à 1700 mm, largeur : 962 à 1030 mm, épaisseur : 30 à 50 mm.

Plus d'information sur le site [www.irfts.com](http://www.irfts.com)

## CARACTÉRISTIQUES ET OPTIONS



Modèles	2x2 modules	2x3 modules	3x2 modules	4x2 modules	3x3 modules	4x3 modules
Surface (m <sup>2</sup> )	10	15	15	20	22	28
Largeur (mm)	<b>A</b> 2845	2845	4095	5345	4095	5345
Longueur (mm)	<b>B</b> 3676	5376	3676	3676	5376	5376
Hauteur (mm)	<b>C</b> 2672	2672	2672	2672	2672	2672
Hauteur poteau (mm)	<b>D</b> 2400	2400	2400	2400	2400	2400
Hauteur toiture photovoltaïque (mm)	<b>E</b> 351	351	351	351	351	351
Hauteur toiture à lames orientables (mm)	<b>F</b> 377	377	377	377	377	377
Dimensions poteau (mm)	<b>G</b> 150x150	150x150	150x150	150x150	150x150	150x150
Poids (2 poteaux)* (kg)	269	294	314	338	339	384
Poids (4 poteaux)* (kg)	310	335	355	379	380	425
Nbre de modules photovoltaïques maxi	4	6	6	8	9	12
Nbre de modules à lames orientables maxi	2 X	2 X	3 X	4 X	3 X	4 X
Installation adossée à la façade (2 poteaux)	✓	✓	✓	✓	✓	✓
Installation en îlot (4 poteaux)	✓	✓	✓	✓	✓	✓
Couplage latéral	✓	✓	✓	✓	✓	✓
Couplage profondeur	✓	✓	✓	✓	✓	✓
Charge de neige maxi (kg/m <sup>2</sup> )	350	350	350	350	350	350

### Matériaux

Structure : Aluminium 6063 T5    Visserie : inox    Lames : Aluminium extrudé, alliage 6063

### Couleurs

Structure thermolaquée et certifiée Qualicoat.

Gris anthracite - RAL 7016

Blanc - RAL 9010

Lames orientables: RAL 9010

### Equipement standard

Strip LED périphérique

Embases de fixation au sol

### Options

Spot LED encastré

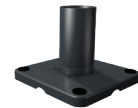
Screen périphérique

Habillage sous panneaux

Pilotage par smartphone



IP65 - Blanc neutre 3200 K  
1050 Lumens / m - 4x5 m



Dimensions : 300\*300\*230 mm  
Disponible RAL 7016 et 9010



IP54 - Orientable +/- 13°  
Blanc neutre 3000 K  
380 Lumens / m



Plaque polycarbonate  
alvéolaire blanche 16 mm



Application DAISY  
Connexion WIFI



Télécommande pour le pilotage des lames orientables, des screens et de l'éclairage (fonctions ON/OFF et variation de l'intensité lumineuse)

# AVANTAGES

## TOITURE CONFIGURABLE

Configurez votre toiture parmi les 3 possibilités suivantes :



- **La toiture photovoltaïque**, productrice d'électricité. Inclinaison fixe des panneaux de 7,5° pour un rendement énergétique optimal.
- **La toiture à lames orientables** pour la régulation de la ventilation et du flux lumineux. Lames orientables de 0° à 120°.
- **La toiture biovoltaïque**, productrice d'électricité, de confort climatique et thermique.



## PERFORMANCE

- Pente de 7,5° pour une performance énergétique optimale

## ESTHÉTIQUE

- Visserie invisible
- Lignes contemporaines
- Strip LED périphérique

## DÉCLINAISON



Façade



Îlot



Assemblage



## RÉSISTANCE

- Charge de neige maxi : 350 kg/m<sup>2</sup>
- Certifié Qualicoat
- Garantie 10 ans

## FACILITÉ D'INSTALLATION

- Pré montage en usine
- Fixation par platine au sol ou scellement béton
- Visserie métrique

## 100 % ÉTANCHE

- Toiture étanche avec canalisation des eaux dans les gouttières et les poteaux

Votre interlocuteur le plus proche :

**IRFTS**

26, rue du 35<sup>ème</sup> Régiment d'Aviation 69500 BRON | FRANCE  
+ 33 (0)4 78 38 83 10 | info@irfts.com



**IRFTS**  
SOLAR SOLUTIONS

www.irfts.com